

26000 Pančevo, Dimitrija Tucovića 7a



tel: 013/347-147,342-145 fax: 013/ 346-923, 45-827

e-mail: office@jkpzelenilo.co.rs

Ђуси/Мет

ЈКП "ЗЕЛЕНИЛО" ПАНЧЕВО

Димитрија Туцовића 7а

26000 Панчево

Број: 92 - 393

Датум: 15.03.2024.год.

ЈП "УРБАНИЗАМ" ПАНЧЕВО

Карађорђева бр.4

26000 Панчево

Веза са вашим бројем: 05-58/2023

Предмет: Услови за заштиту и уређење простора и изградњу објеката, податке о постојећем стању, условима коришћења и развојним плановима на предметном подручју

Предметно подручје које обухвата измену и допуну Плана генералне регулације насељеног места Омољица простире се на око 552,5 ha.

Према Одлуци о изменама одлуке о заштити парка природе "Поњавица" („Сл. лист града Панчева“ бр.38) од 28.12.2015.год. ЈКП "Зеленило" Панчево поверено је управљање овим заштићеним подручјем.

Измене и допуне Плана генералне регулације насељеног места Омољица предвиђене су и у оквиру парцела које се налазе у заштитној зони парка или су у границама заштите.

Парцеле које су предмет измене Плана генералне регулације насељеног места Омољица, у оквиру комплекса спортског центра у Омољици: 11891, 11893, 11894, 11895, 11897 и 1752 К.О. Омољица, налазе се у оквиру заштитне зоне и ослањају се на парцеле које су у III зони заштите. Ове парцеле воде се као шумско земљиште из ког разлога је град Панчево у сарадњи са Институтом за низијско шумарство из Новог Сада, покренуо израду пројекта подизања шумског засада на предметним парцелама.

Према Просторном плану подручја посебне намена Парка природе „Поњавица“, Сл.Лист АПВ, од 18.09.2019.год., правила уређења и грађења за спортско-рекреативну зону која се налази у оквиру подручја посебне намене (блокови бр. 52 и 123) ускладити са условима и мерама заштите и уређења за заштитну зону Парка природе „Поњавица“ (поглавље „IV Правила употребе земљишта, правила уређења и правила грађења у оквиру подручја посебне намене“; тачка „1. Правила уређења и организације земљишта (са зонама заштите) у оквиру подручја посебне намене“, „1.5. Услови и мере заштите природног и културног наслеђа, животне средине и живота и здравља људи“; „1.5.1. Услови и мере заштите и уређења природних добара“; „1.5.1.1. Заштићена подручја“, поднаслов „Предеона целина - Парк

природе „Поњавица“ - део који се односи на заштину зону), као и са законском регулативом и условима надлежних органа, организација и јавних предузећа;

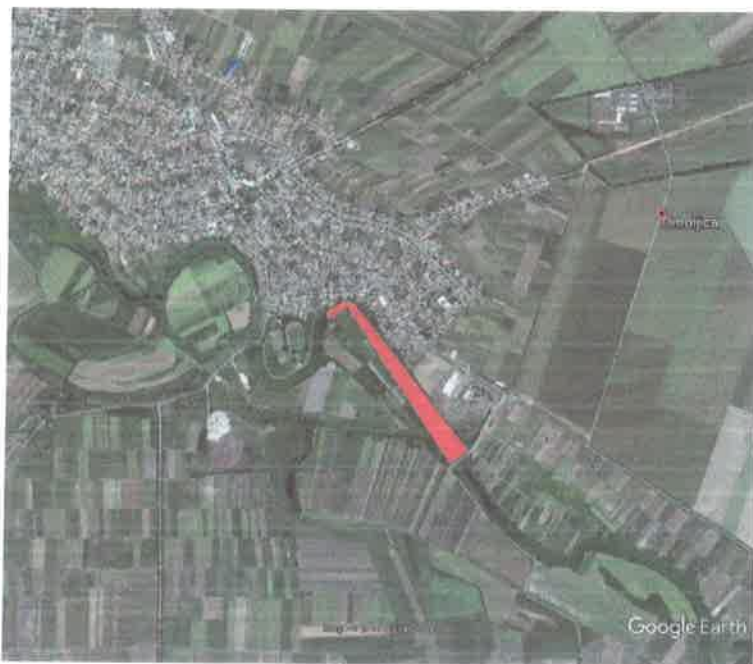
У оквиру спортско-рекреативне зоне у блоку број 52 планирати визиторски центар, поред постојећих спортских терена;

Неопходно је обезбедити приступ визиторском центру, као и одређени број паркинг места;

- За делове блокова број 63 и 122 који се налази у оквиру подручја посебне намене и према важећем Плану генералне регулације насељеног места Омољница намењени су привредној зони са компатибилним наменама, приликом усклађивања Плана генералне регулације насељеног места Омољница утврдити другу намену, а у складу са условима и мерама заштите и уређења за заштитну зону Парка природе „Поњавица“ (поглавље „IV Правила употребе земљишта, правила уређења и правила грађења у оквиру подручја посебне намене“; тачка „1. Правила уређења и организације земљишта (са зонама заштите) у оквиру подручја посебне намене“; „1.5. Услови и мере заштите природног и културног наслеђа, животне средине и живота и здравља људи“, „1.5.1. Услови и мере заштите и уређења природних добара“, „1.5.1.1. Заштићена подручја“, поднаслов „Предеона целина - Парк природе „Поњавица“ – у делу који се односи на заштину зону);

- Важећим планом генералне регулације насељеног места Омољница блок број 13 намењен је грађевинском земљишту јавне намене ван грађевинског подручја, комуналној зони и објектима, односно планираном постројењу за пречишћавање отпадних вода. С обзиром на то да се блок бр. 13 налази у оквиру подручја посебне намене, у заштитној зони Парка природе „Поњавица“, те да предложена локација за изградњу постројења за пречишћавање отпадних вода није у складу са утврђеним мерама заштите, приликом усклађивања Плана генералне регулације насељеног места Омољница планирати нову локацију за постројење за пречишћавање отпадних вода.

Парцеле обухваћене овом изменом Плана, бр.1761/1, 1761/2, 1762, 1763/1, 1763/2, 1763/3, 1764, 1765/1, 1765/2, 1768, 1769/1 и 7170 К.О. Омољница такође се налазе у заштитној зони у директном контакту са парцелама у III зони заштите које представљају посебно станиште риба (од спортског центра до каменог моста који води ка плажи у Омољници) од координате Н 44°45'7.34" Е 20°44'36.44" до координате Н 44°44'41.94" Е 20°45'8.67", површине око 8,31ха. Ове парцеле одређене су Планом управљања риболовним подручјем у заштићеном подручју ПП „Поњавица“.



Фотографија 1. Посебно станиште риба

На посебним стаништима трајно није дозвољен сваки вид риболова као и било какве друге активности које ометају мрест, развој и кретање риба, осим риболова у научноистраживачке сврхе. На овом потезу обала је најстрмија и највећа је висинска разлика између две стране обале.

У заштитној зони парка природе „Поњавица“ према Студији заштите ПП „Поњавица“, Покрајински завод за заштиту природе, Нови Сад, 2012.год., одређују се следеће МЕРЕ ЗАШТИТЕ.

Забрањује се:

- подизање индустријских објеката, прерађивачких погона, фарми и слично;
- туристичких и других садржаја као и извођење радова који нарушавају еколишки или визуелни интегритет подручја или су потенцијални извори повишеног нивоа буке, вибрација и/или узнемиравања живог света осветљавањем;
- радови који негативно утичу на водни режим заштићеног подручја или на квалитет воде влажних станишта унутар заштићеног подручја,
- изградња саобраћајница вишег реда (државни пут I и II реда);

Ограничава се:

- планирање садржаја који су потенцијални извори повишеног нивоа буке, вибрација и/или узнемиравања живог света осветљавањем, на растојање веће од 300 m од заштићеног подручја;
- упуштање вода у реципијент који припада заштићеном подручју или чини део његове хидролошке целине, на оне чији је квалитет једнак или виши од II класе;
- трајно одлагање свих врста отпадних материја на период до изградње регионалне депоније
- формирање грађевинског земљишта, на грађевинско подручје насеља и зоне кућа за одмор, као и на инфраструктурне објекте у обухвату простора утврђеног планским документима;
- изградња објеката у грађевинском земљишту на парцелама које се граниче са заштићеним подручјем, већу од 20 m од границе међне линије обале са уређењем зелене површине у функцији тампон зоне;
- изградња електричних водова на водове који су изграђени применом посебних техничко-технолошких решења која спречавају колизију и електрокуцију птица.

Према члану 6. Одлуке о зеленим површинама на територији града Панчева („Сл. лист града Панчева“ бр.1/14 и 24/14) од 09.04.2015.год. ЈКП “Зеленило” Панчево задужено је за уређење и одржавање зелених површина на територији града. Парцеле обухваћене изменом плана које се не налазе у заштићеним зонама и зони заштите парка природе „Поњавица“ налазе се ван граница деловања ЈКП “Зеленило” Панчево, стога немамо података о постојећем стању, условима коришћења и развојним плановима.

С поштовањем,

Директор ЈКП "Зеленило" Панчево
Данило Бјелица, дипл.инж.пољ.